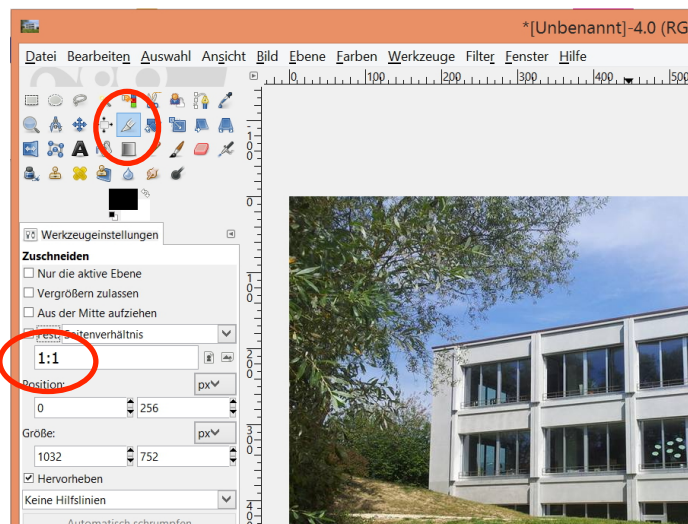


Dorflotto

Anleitung für Gimp

1. Fotos quadratisch zuschneiden in Gimp



Einstellungen vornehmen.

Rahmen verschieben: In den Rahmen klicken und schieben

Freistellen: Einmal in den Rahmen klicken

2. Grösse anpassen

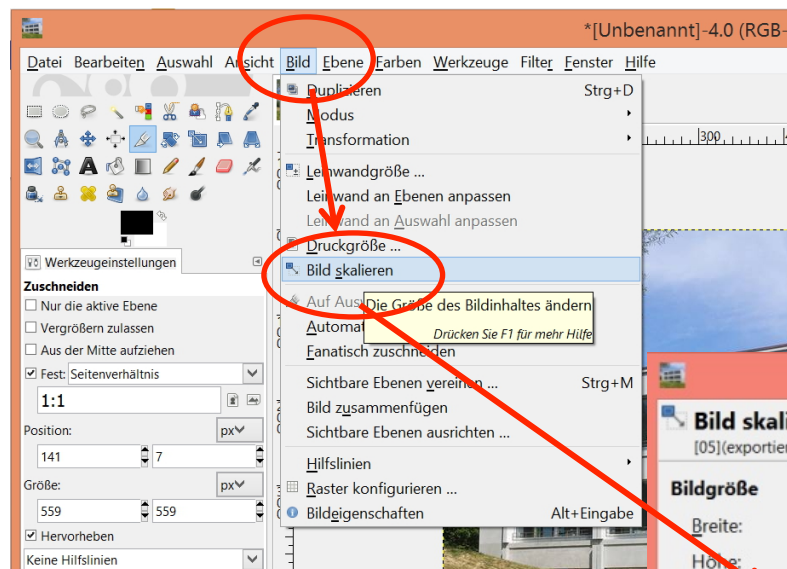


Bild → Bild Skalieren

Speichern nicht vergessen!

